

Afin de vous aider à gérer les situations en lien avec la pandémie de COVID-19, le Service de Médecine Préventive (SMP) a établi la conduite à tenir pour 6 situations pouvant survenir dans votre unité :

- Cas suspect symptomatique au domicile..... page 2
- Cas suspect symptomatique sur le lieu de travail..... page 3
- Cas confirmé (test positif) symptomatique..... page 4
- Cas confirmé (test positif) asymptomatique..... page 5
- Agent en contact avec un cas avéré au sein du foyer..... page 6
- Agent en contact avec un cas avéré hors du foyer..... page 7

Ces situations impliquent que vous soyez systématiquement averti par les agents.

Chaque cas est particulier et si vous êtes confronté à des circonstances différentes de celles identifiées, le SMP et la Délégation sont à votre disposition pour vous assister.

Les modalités de prise en charge détaillées ci-après sont susceptibles de changer en fonction de l'évolution du contexte sanitaire et de l'état des connaissances.

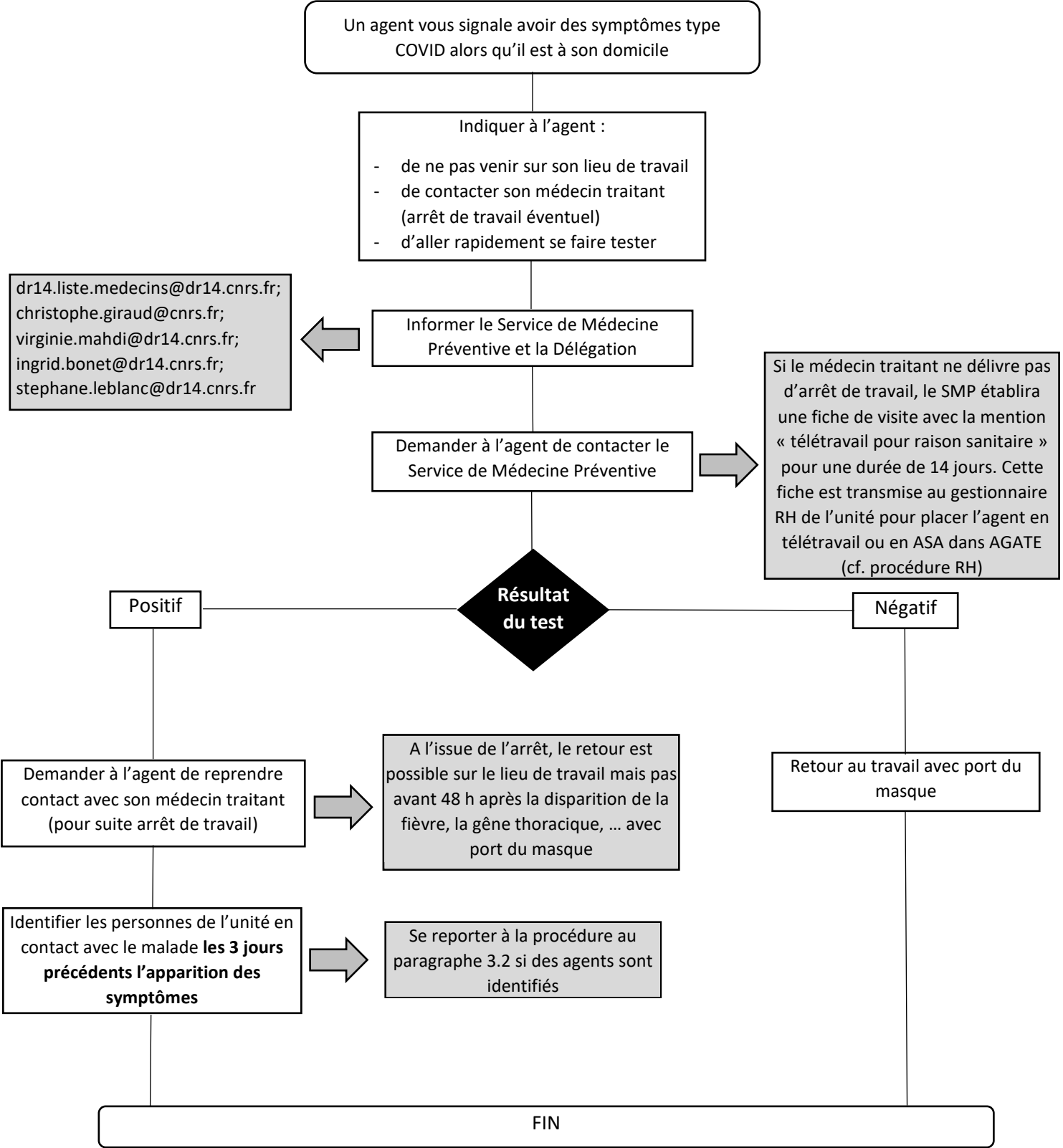
L'application des mesures barrières n'est pas rappelée dans les procédures mais elles sont bien sûr à respecter.

Définitions :

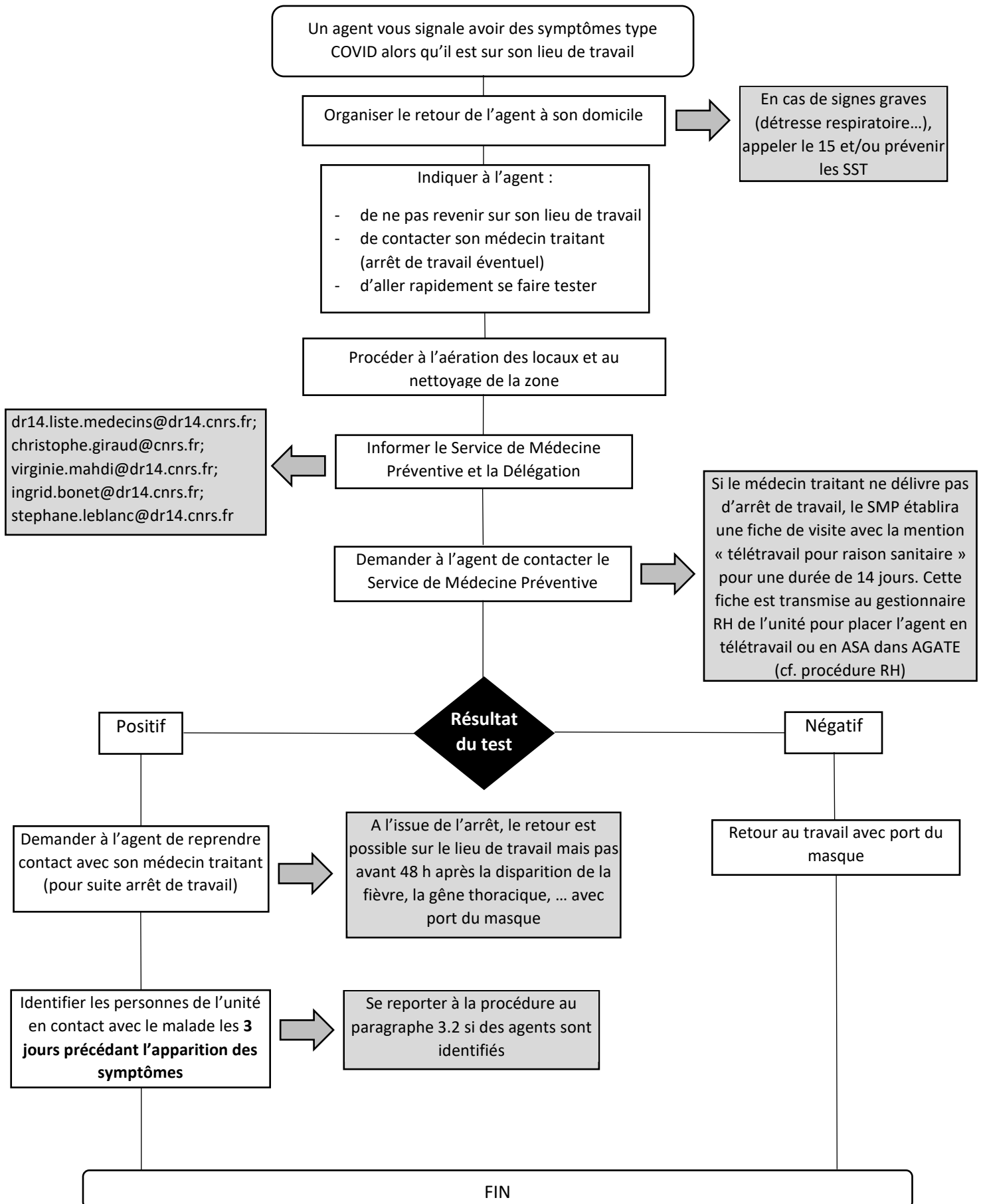
- CLUSTER : la notion de cluster s'applique à partir de 3 cas confirmés dans une même unité de lieu dans une période de 7 jours. Dans ce cas des dispositions plus contraignantes que celles détaillées ci-après, pourront s'appliquer à la demande des autorités sanitaires.
- CAS CONTACT : Personne qui en l'absence de port du masque :
 - a eu un contact avec un cas confirmé, en face à face à moins d'un mètre quel qu'en soit la durée (exemple : conversation, repas, accolades...) ;
 - a partagé un espace confiné (bureau, salle de réunion, véhicule...) pendant au moins 15 minutes avec un cas confirmé ;
 - est resté en face à face avec un cas confirmé durant plusieurs épisodes de toux ou d'éternuements.

1. Cas suspect (sans test ou en attente de test) avec symptômes (fièvre, toux...)

1.1. Apparition des symptômes au domicile

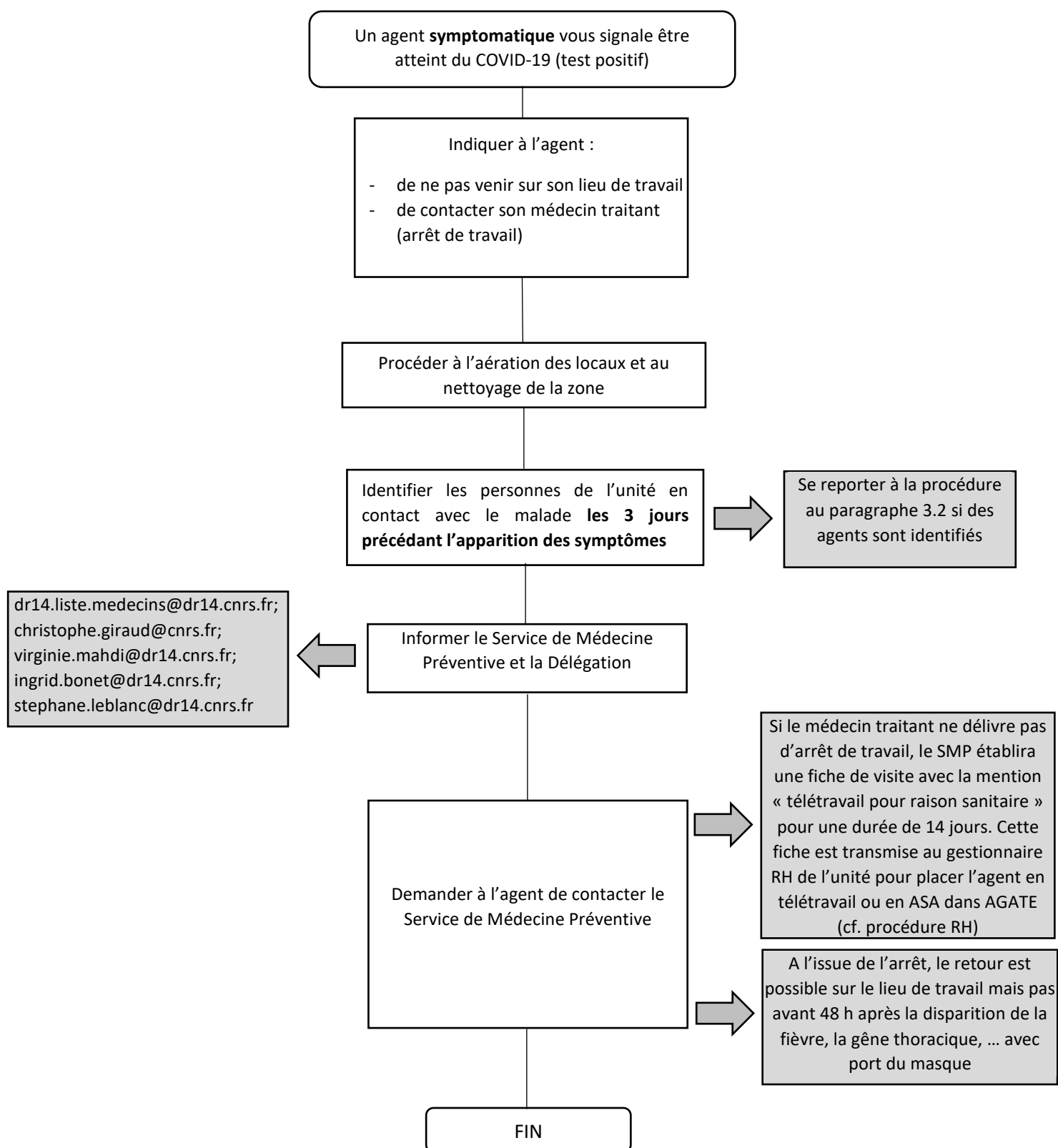


1.2. Apparition des symptômes sur le lieu de travail

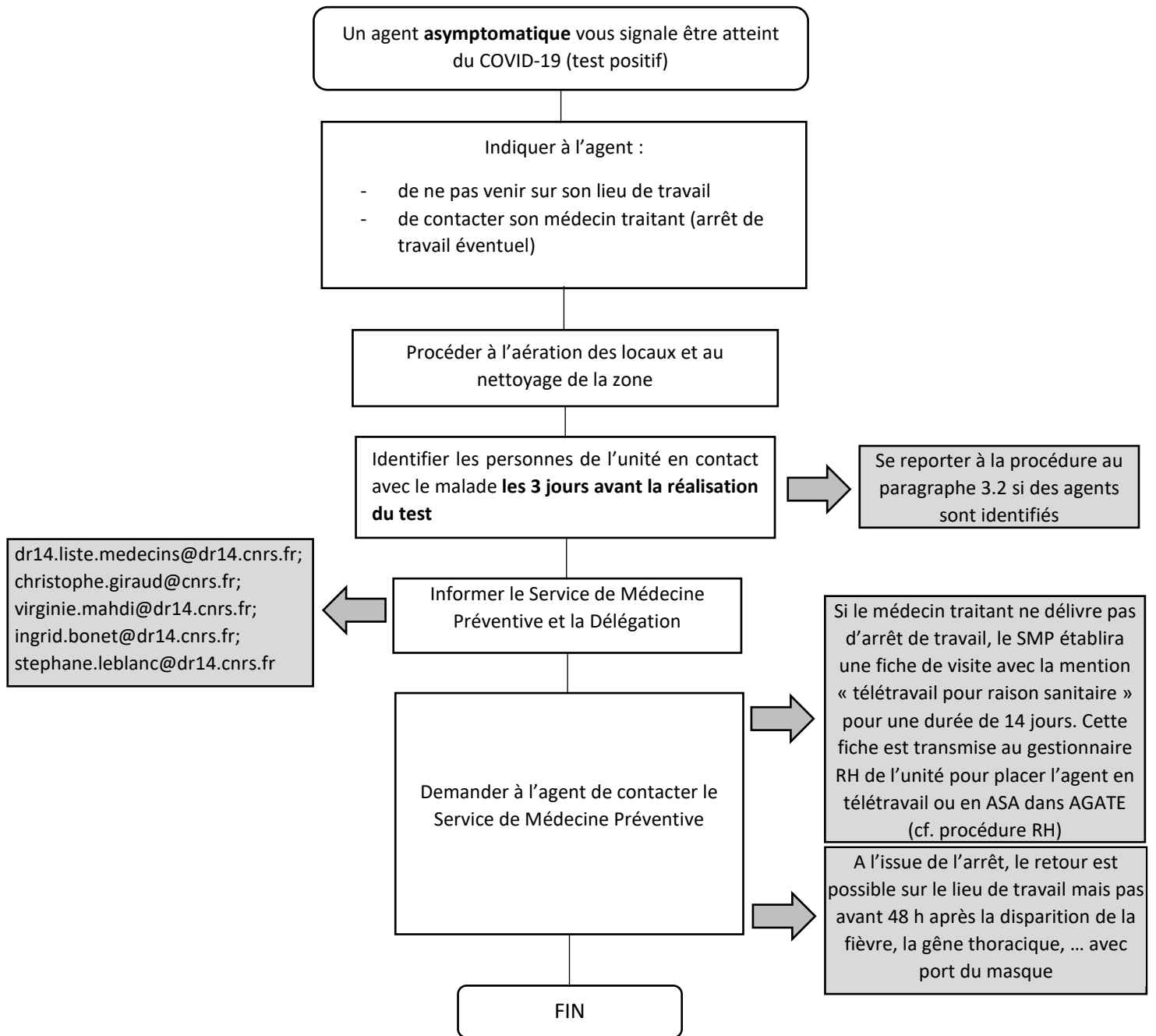


2. Cas confirmé (test positif)

2.1. Agent symptomatique

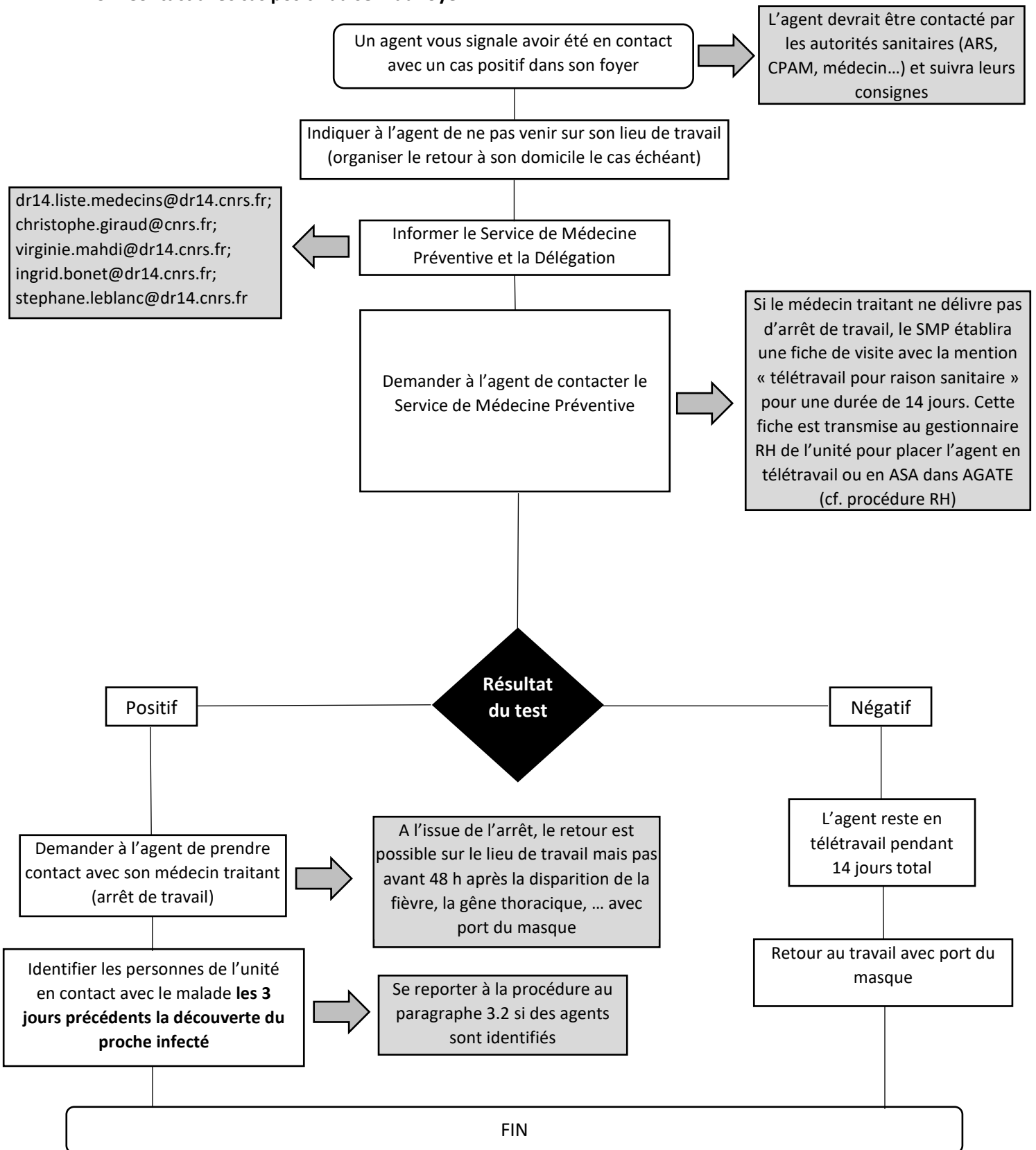


2.2. Agent asymptomatique



3. Agent en contact avec un cas positif

3.1 Contact avec cas positif au sein du foyer



3.2 Contact avec cas positif hors du foyer (environnement social ou professionnel)

